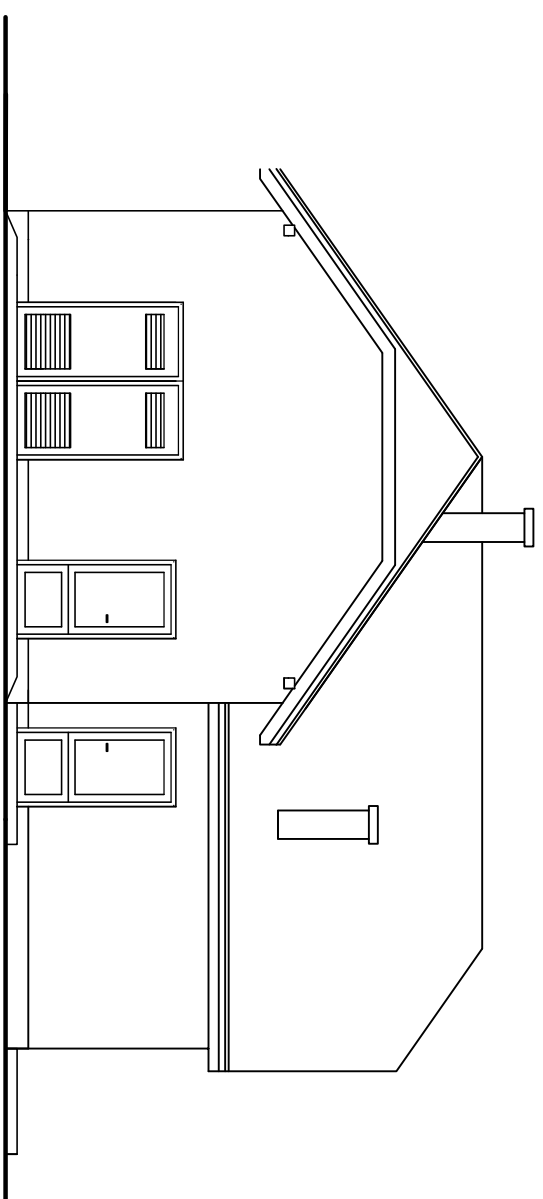


ELEWACJA PÓŁNOCNA



ELEWACJA ZACHODNIA

Objekt:	Stacja uzdatniania wody - budynek technologiczny		
Lokalizacja:	Wielgolas Duchnowski dz. nr 55/1, 55/2 gm Halinów		
Temat:	Elewacje	Stadium: Projekt Budowlany	Branża: budowlana
Projektant:	mgr inż. Leszek Czarny	Data: 2.07.2009	Skala: 1:100