

Stacjonarne grzejniki elektryczne typu GE firmy CONVECTOR .

- typ: GE
- moc: 500 W, 1000 W, 1800 W
- napięcie: 230 V
- stopień ochrony: IP 45

Grzejniki wyporażone w:

- przewód zasilający zakończony wtyczką 16A/250 V /P+N+PE/
- regulator temperatury o zakresie 8-26 °C

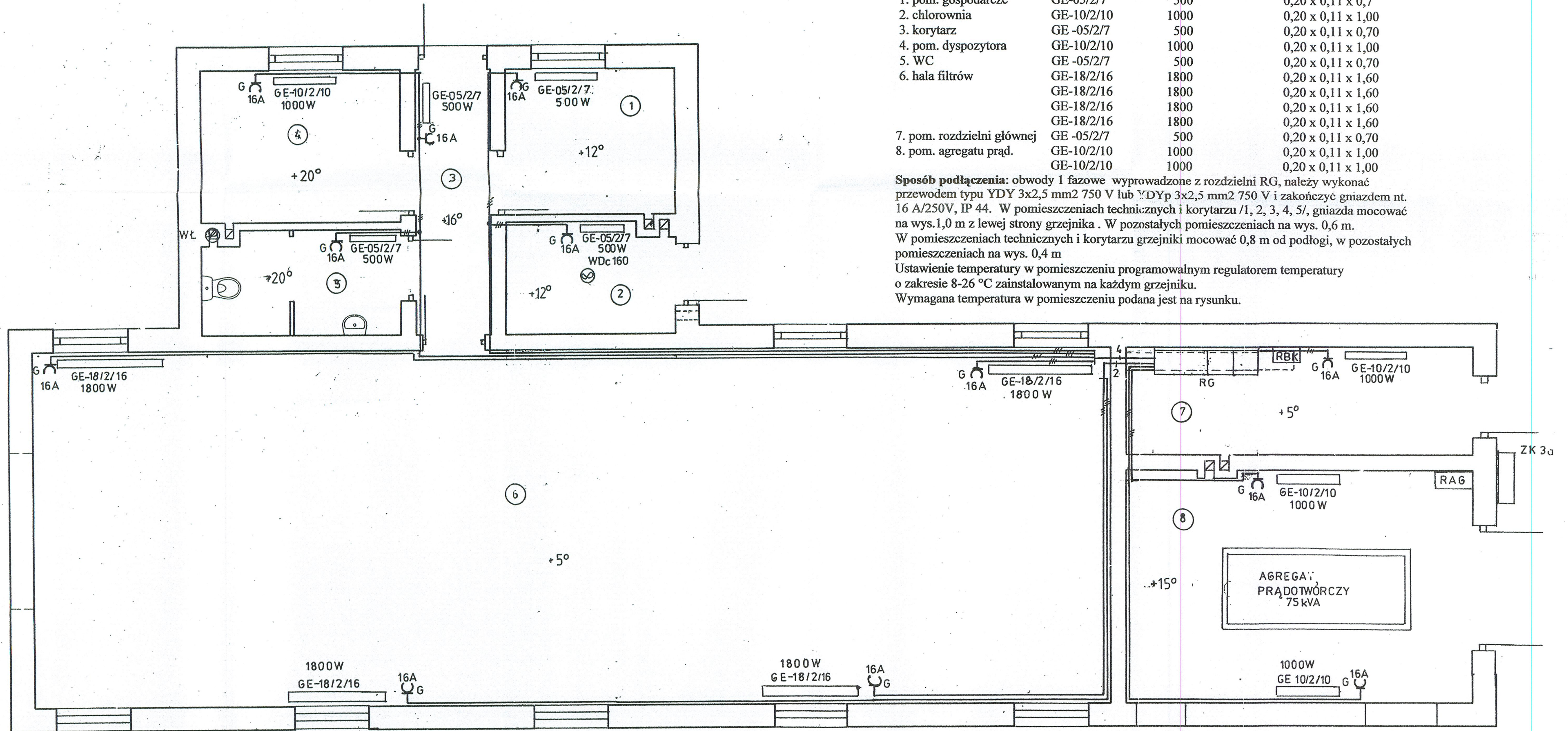
Zostały dobrane do poszczególnych pomieszczeń następujące typy grzejników:

Nr pomieszczenia	typ grzejnika	moc W	wymiary: wys. x szer. x dług.
1. pom. gospodarcze	GE-05/2/7	500	0,20 x 0,11 x 0,7
2. chlorownia	GE-10/2/10	1000	0,20 x 0,11 x 1,00
3. korytarz	GE-05/2/7	500	0,20 x 0,11 x 0,70
4. pom. dyspozytora	GE-10/2/10	1000	0,20 x 0,11 x 1,00
5. WC	GE-05/2/7	500	0,20 x 0,11 x 0,70
6. hala filtrów	GE-18/2/16	1800	0,20 x 0,11 x 1,60
	GE-18/2/16	1800	0,20 x 0,11 x 1,60
	GE-18/2/16	1800	0,20 x 0,11 x 1,60
	GE-18/2/16	1800	0,20 x 0,11 x 1,60
7. pom. rozdzielni głównej	GE-05/2/7	500	0,20 x 0,11 x 0,70
8. pom. agregatu prąd.	GE-10/2/10	1000	0,20 x 0,11 x 1,00
	GE-10/2/10	1000	0,20 x 0,11 x 1,00

Sposób podłączenia: obwody 1 fazowe wyprowadzone z rozdzielni RG, należy wykonać przewodem typu YDY 3x2,5 mm² 750 V lub YDYp 3x2,5 mm² 750 V i zakończyć gniazdem nt. 16 A/250V, IP 44. W pomieszczeniach technicznych i korytarzu /1, 2, 3, 4, 5/, gniazda mocować na wys. 1,0 m z lewej strony grzejnika. W pozostałych pomieszczeniach na wys. 0,6 m. W pomieszczeniach technicznych i korytarzu grzejniki mocować 0,8 m od podłogi, w pozostałych pomieszczeniach na wys. 0,4 m

Ustawienie temperatury w pomieszczeniu programowalnym regulatorem temperatury o zakresie 8-26 °C zainstalowanym na każdym grzejniku.

Wymagana temperatura w pomieszczeniu podana jest na rysunku.



OCHRONA DODATKOWA PRZED DOTYKIEM POŚREDNIM-SZYBKIE WYŁĄCZENIE NAPIĘCIA W UKŁADZIE TN-C-S

WYKAZ POMIESZCZEŃ

3. Pomieszczenie gospodarcze
2. Chlorownia
3. Korytarz
4. Pomieszczenie dyspozytora
5. WC
6. Hala filtrów
7. Rozdzielnia główna
8. Pomieszczenie agregatu prądowłórczego

mgr inż. Jerzy Chudawski
inżynier elektryk
Lp. 4224/71/87
8-110 Siedlce, ul. Gen. Jana Skrzyneckiego 25
tel. 025 645-44-60

SPRAWDZIŁ:

PRACOWNIA PROJEKTOWA „EKO-SANEL” SIEDLCE, UL. UNITÓW PODLASKICH 11/64		
OBIEKT:	STACJA UZDATNIANIA WODY	INWESTOR
LOKALIZACJA	WIELGOLAS DUCHNOWSKI, GMINA HALINÓW działki geod. nr 55/1, 55/2	GMINA HALINÓW
STADIUM	P. B-W	BUDYNEK TECHNOLOGICZNY INSTALACJE OGRZEWANIA ELEKTRYCZNEGO mgr inż. Kazimierz Rolński Uprawnienia do projektowania instalacji elektrycznych Lp. 4224/71/87 Uprawnienia sprawdzającego Lp. 4224/71/87
PROJEKTANT	mgr inż. KAZIMIERZ ROLIŃSKI	NR RYS./nr str. 14/44.
UPRAWNIENIA	UAN-4224/71/87, MAZ/IE/2346/01	08.2009.