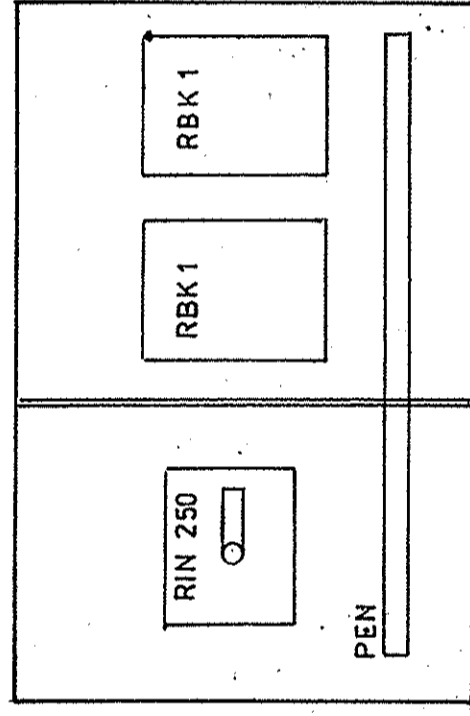
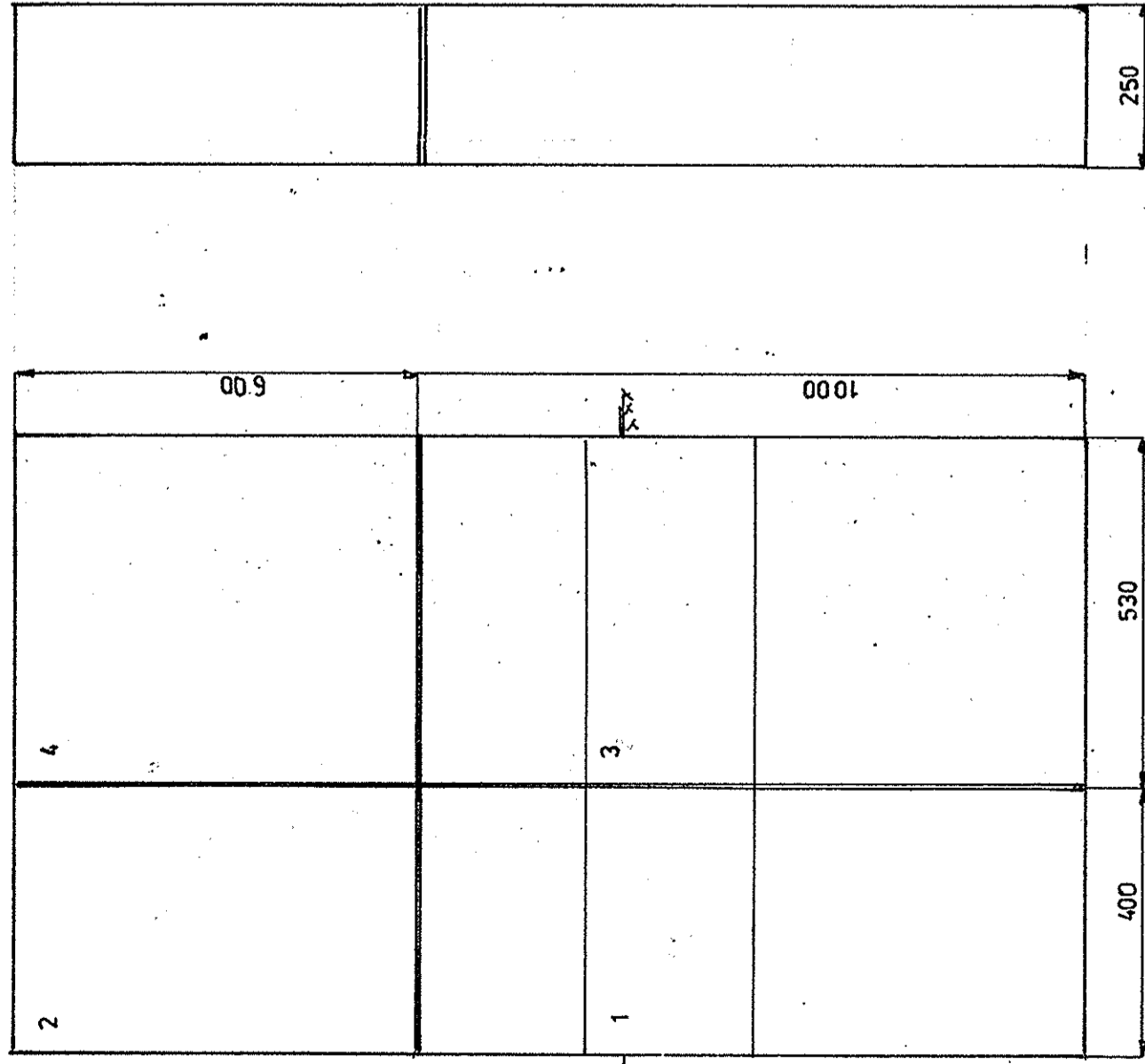
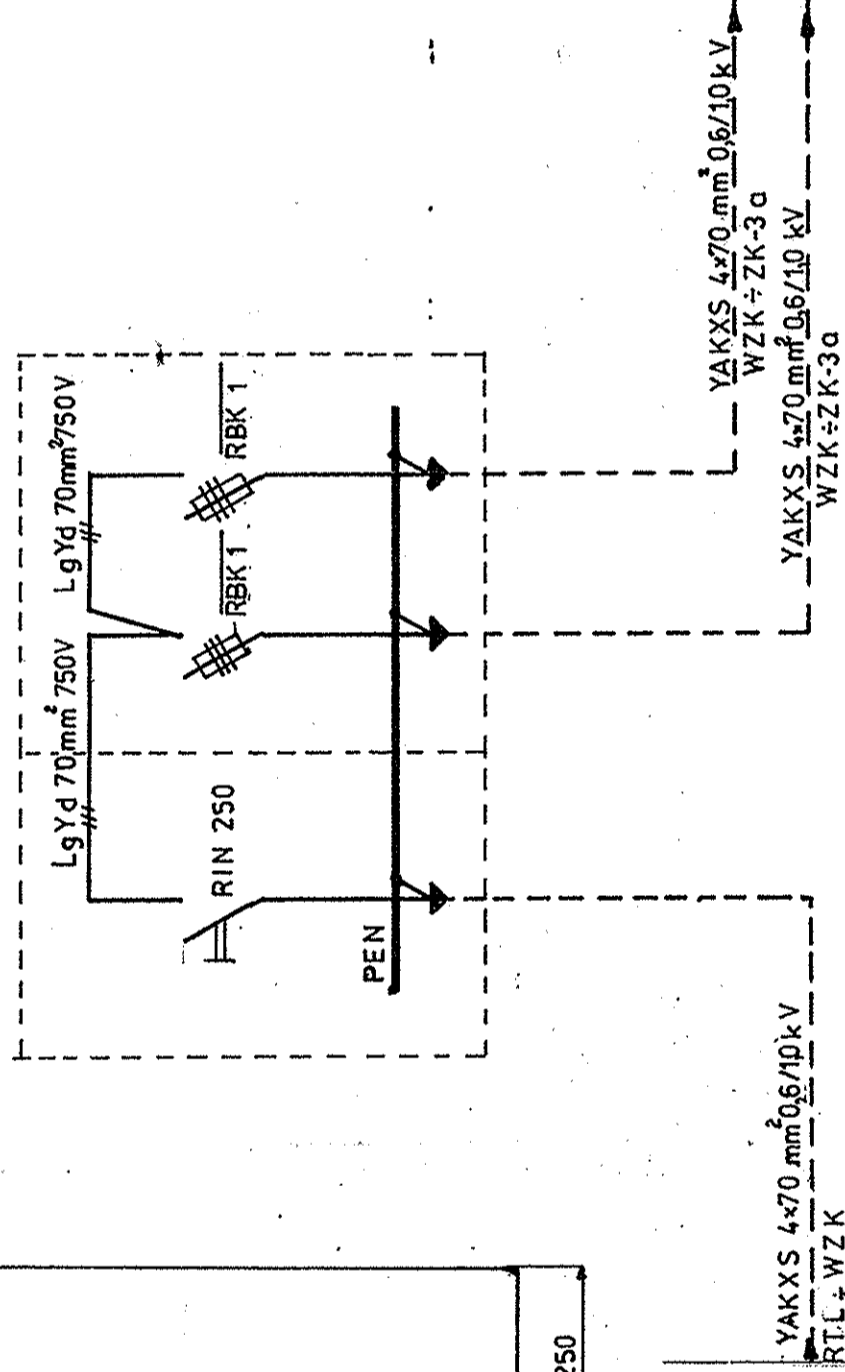


ROZDZIELNIA WZK

ROZMIESZCZENIE ELEMENTÓW



SCHEMAT IDEOWY



OCHRONA DODATKOWA PRZED DÓTYKIEM POSREDNIM - SZYBKE WYŁĄCZENIE NAPIĘCIA  
W UKŁADZIE TN-C-S

Podstawa opracowania: katalog firmy JAKMET / obudowy/  
katalog firmy APATOR/wyposażenie/  
katalog firmy LEGRAND/wyposażenie.

	Przewód typu LgYd 70 mm <sup>2</sup> 750 V	m	4
	Przewód typu LgYd 25 mm <sup>2</sup> 750 V	m	4
	Końcówka kablowa K 70	szt.	12
	Końcówka kablowa K 25	szt.	10
	Zacisk 2 VK 120	szt.	1
4	Obudowa typu OTU80/60	szt.	1
	Kątownik montażowy	szt.	3
	Błacha montażowa	szt.	2
	Rozłącznik bezpiecznikowy RBK 1 250 A	szt.	3
	Wkładki bezpiecznikowe WTNH 00 100A/gg	szt.	3
	Zwieracz nożowy ZN 1 250 A	szt.	3
	Szynny PE + N AL 30x5 l = 800 mm + izolatory	kpl.	1
	Zamek typu RS 400U z wkładką WRS-T9	kpl.	2
3	Fundament typu F-80	szt.	1
	Wypełniacz fundamentu	szt.	2
2	Obudowa typu OTU26/60	szt.	1
	Kątownik montażowy	szt.	2
	Szyna TH 35 l = 0,25 m	szt.	2
	Ochronnik przeciwprzepięciowy kl B+C typu 1+2	szt.	1
	Wyłącznik instalacyjny S304 C 40	szt.	1
	Dławiki typu RL 28	szt.	5
	Zamek typu RS 400U z wkładką WRS-T9	kpl.	1
1	Fundament typu F-26	szt.	1
	Wypełniacz fundamentu	szt.	3
	Płyta chodnikowa 50x50x7	szt.	2
Nr szafki	ZESTAWIENIE MATERIAŁÓW I APARATURY	Jedn.	ilość

PRACOWNIA PROJEKTOWA „EKO-SANEL” SIEDLCE, UL. UNITÓW PODLASKICH 11/64	
OBIEKT:	STACJA UZDATNIANIA WODY
LOKALIZACJA:	WIELGOLAS DUCHNOWSKI, GMINA HALINÓW działki geod. nr 55/1, 55/2
STADIUM	<b>P.</b>
<b>B-W</b>	<b>ROZDZIELNIA WZK</b>
PROJEKTANT	<b>PRZY STACJI TRAF0 NR 1060</b> mgr inż. KAZIMIERZ ROLIŃSKI
UPRAWNIENIA	UAN-4224/17187, MAZ/1E/2346/01
INWESTOR	NR RYS. Inr str. <b>6/36.</b>
GMINA HALINÓW	B.S.
	08.2009.