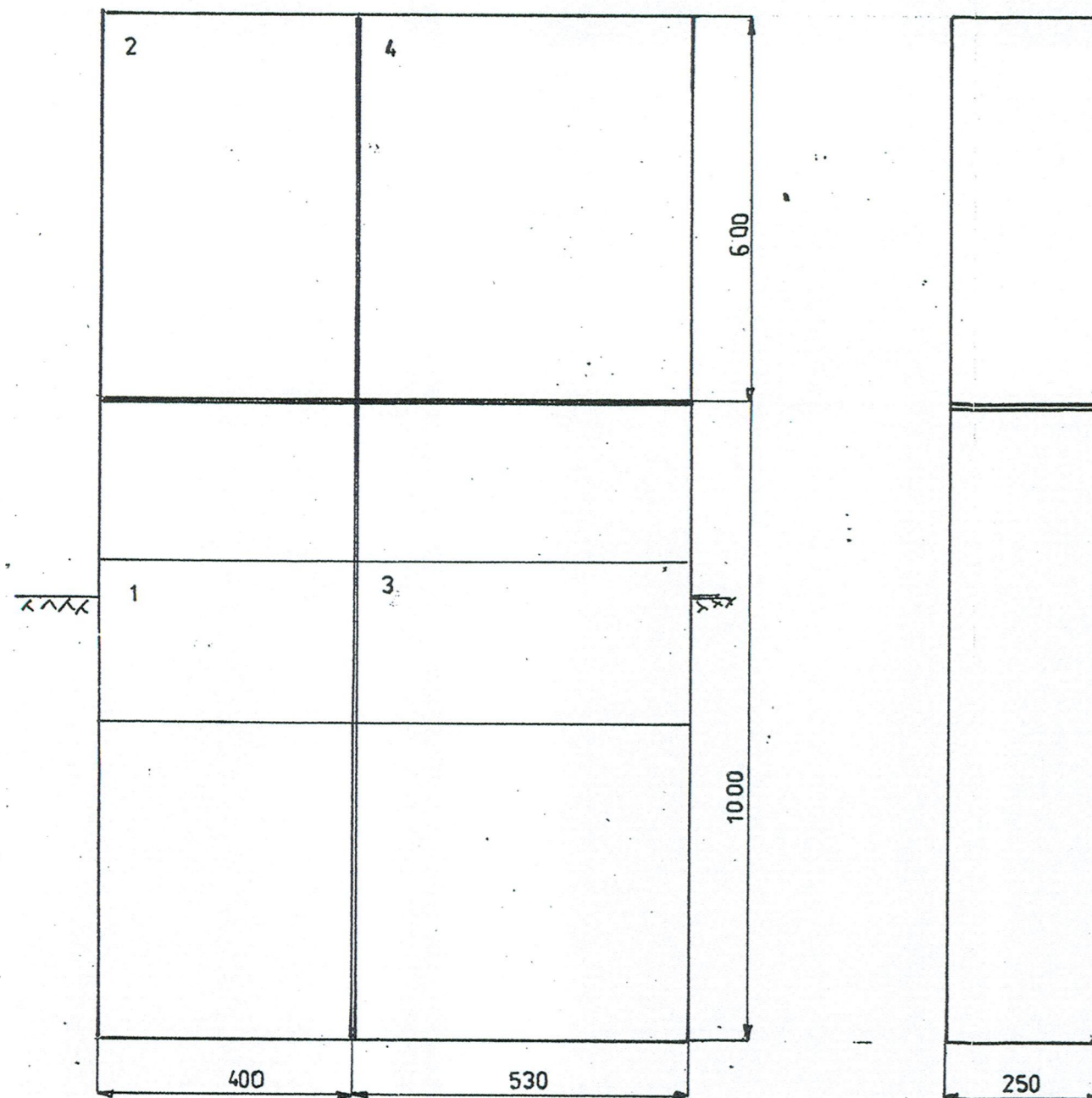
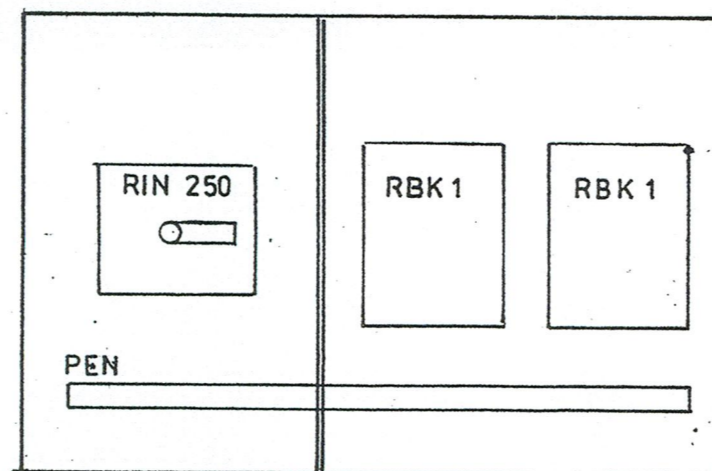


ROZDZIELNIA WZK

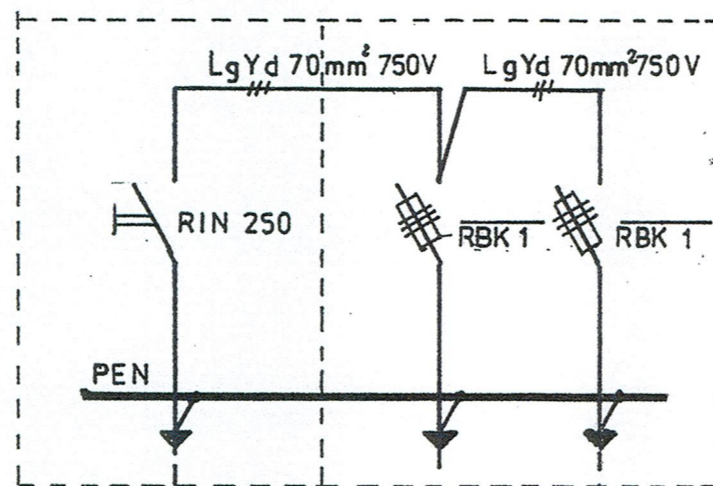
ELEWACJA



ROZMIESZCZENIE ELEMENTÓW



SCHEMAT IDEOWY



YAKXS 4x70 mm² 0,6/10 kV
RTL - WZK

YAKXS 4x70 mm² 0,6/10 kV
WZK - ZK-3a

YAKXS 4x70 mm² 0,6/10 kV
WZK - ZK-3a

OCHRONA DODATKOWA PRZED DÓTYKIEM POSREDNIM - SZYBKE WYŁĄCZENIE NAPIĘCIA
W UKŁADZIE TN-C-S

Podstawa opracowania: katalog firmy JAKMET / obudowy/
katalog firmy APATOR/wyposażenie/
katalog firmy LEGRAND/wyposażenie.

	Przewód typu LgYd 70 mm ² 750 V	m	4
	Przewód typu LgYd 25 mm ² 750 V	m	4
	Końcówka kablowa K 70	szt	12
	Końcówka kablowa K 25	szt	10
	Zacisk 2 VK 120	szt.	1
4	Obudowa typu OTU80/60	szt.	1
	Kątownik montażowy	szt.	3
	Błacha montażowa	szt.	2
	Rozłącznik bezpiecznikowy RBK 1 250 A	szt.	3
	Wkładki bezpiecznikowe WTNH 00 100A/gG	szt.	3
	Zwieracz nożowy ZN 1 250 A	szt.	3
	Szyny PE + N AL 30x5 l = 800 mm + izolatory	kpl.	1
	Zamek typu RS 400U z wkładką WRS-T9	kpl.	2
3	Fundament typu F-80	szt.	1
	Wypełniacz fundamentu	szt.	2
2	Obudowa typu OTU26/60	szt.	1
	Kątownik montażowy	szt.	2
	Szyna TH 35 l = 0,25 m	szt.	2
	Ochronnik przeciwprzepięciowy kl B+C typu 1+2	szt.	1
	Wyłącznik instalacyjny S304 C 40	szt.	1
	Dławiki typu RL 28	szt.	5
	Zamek typu RS 400U z wkładką WRS-T9	kpl.	1
1	Fundament typu F-26	szt.	1
	Wypełniacz fundamentu	szt.	3
	Płyta chodnikowa 50x50x7	szt.	2
Nr szafki	ZESTAWIENIE MATERIAŁÓW I APARATURY	Jedn.	ilość

mgr inż. Kazimierz Rolński
inż. elektryk
Upr. 1000000000
SPRAWDZIŁ: 119 Siedlce, ul. Jana Pawła II 25
-201-

PRACOWNIA PROJEKTOWA „EKO-SANEL” SIEDLCE, UL. UNITÓW PODLASKICH 11/64

OBIEKT:	STACJA UZDATNIANIA WODY	INWESTOR
LOKALIZACJA	WIELGOLAS DUCHNOWSKI, GMINA HALINÓW działki geod. nr 55/1, 55/2	GMINA HALINÓW
STADIUM	P. B-W	NR RYS./nr str. 6/36.
PROJEKTANT	mgr inż. KAZIMIERZ ROLIŃSKI	B.S.
UPRAWNIENIA	UAN-4224/7/1/87, MAZ/IE/2346/01	08.2009.