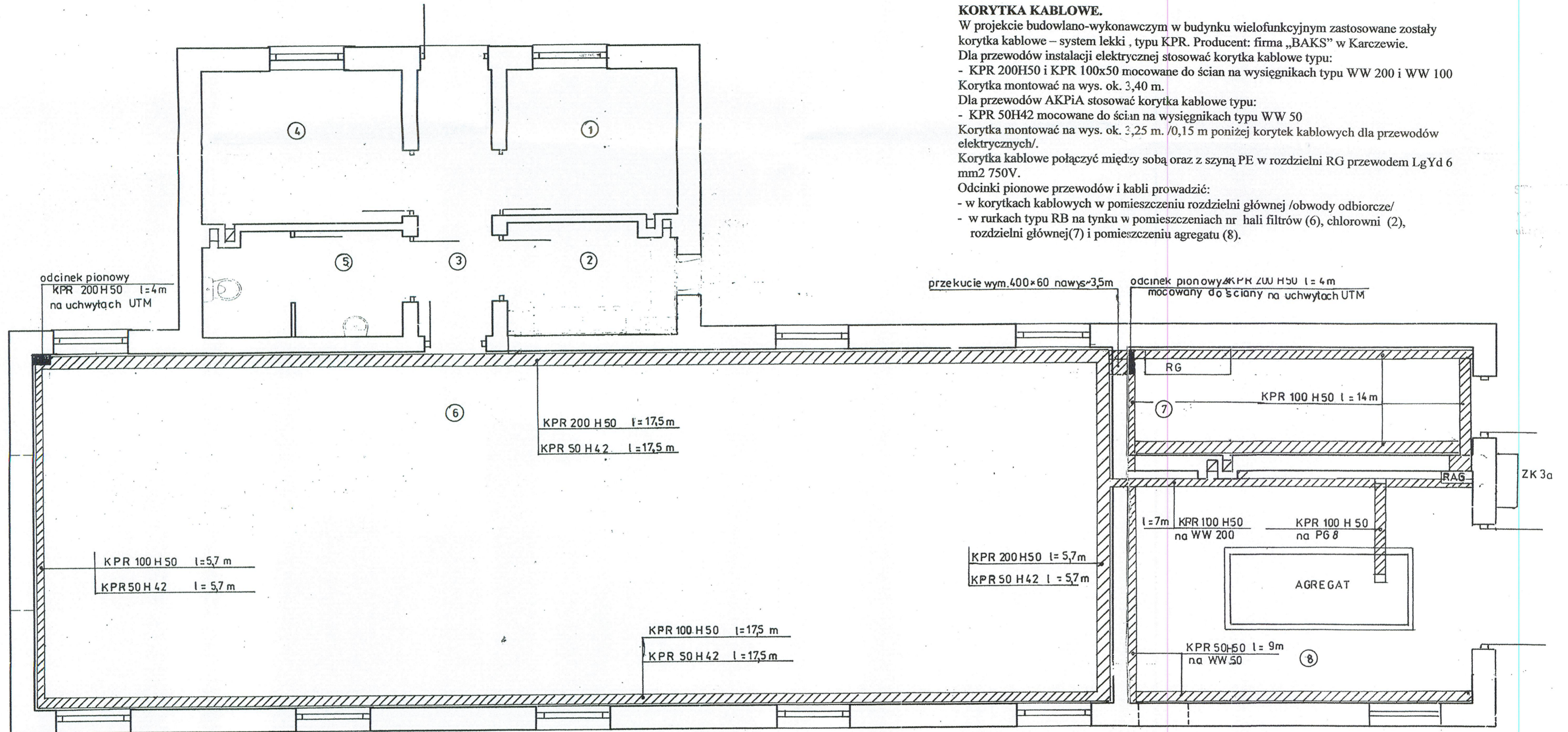


WYKAZ POMIESZCZEŃ

1. Pomieszczenie gospodarcze
2. Rozdzielnia główna
3. Korytarz
4. Pomieszczenie dyspozytora
5. WC
6. Hala filtrów
7. Chlorownia
8. Pomieszczenie agregatu prądotwórczego

KORYTKA KABLOWE.

W projekcie budowlano-wykonawczym w budynku wielofunkcyjnym zastosowane zostały korytka kablowe – system lekki, typu KPR. Producent: firma „BAKS” w Karczewie.
 Dla przewodów instalacji elektrycznej stosować korytka kablowe typu:
 - KPR 200H50 i KPR 100x50 mocowane do ścian na wysięgnikach typu WW 200 i WW 100
 Korytka montować na wys. ok. 3,40 m.
 Dla przewodów AKPiA stosować korytka kablowe typu:
 - KPR 50H42 mocowane do ścian na wysięgnikach typu WW 50
 Korytka montować na wys. ok. 3,25 m. /0,15 m poniżej korytek kablowych dla przewodów elektrycznych/.
 Korytka kablowe połączyć między sobą oraz z szyną PE w rozdzielni RG przewodem LgYd 6 mm² 750V.
 Odcinki pionowe przewodów i kabli prowadzić:
 - w korytkach kablowych w pomieszczeniu rozdzielni głównej /obwody odbiorcze/
 - w rurkach typu RB na tynku w pomieszczeniach nr hali filtrów (6), chlorowni (2), rozdzielni głównej(7) i pomieszczeniu agregatu (8).



mgr inż. Jerzy Chudawski
 8-110 Siedlce, ul. Gen. J. Sierzyńskiego 25
 tel. 021 221-4111
SPRAWDZIŁ:

IRACOWNIA PROJEKTOWA „EKO-SANEL” SIEDLCE, UL.UNITÓW PODLASKICH 11/64		
OBIEKT:	STACJA UZDATNIANIA WODY	INWESTOR
LOKALIZACJA	WIELGOLAS DUCHNOWSKI, GMINA HALINÓW działki geod. nr 55/1, 55/2	GMINA HALINÓW
STADIUM	P. B-W	NR RYS./nr str. 11/41.
PROJEKTANT	mgr inż. KAZIMIERZ ROLIŃSKI Uprawnienie nr 111/187 Główny projektant	B.S.
UPRAWNIENIA	UAN-4224/7/7/87, MAZ/IE/2346/01	08.2009.