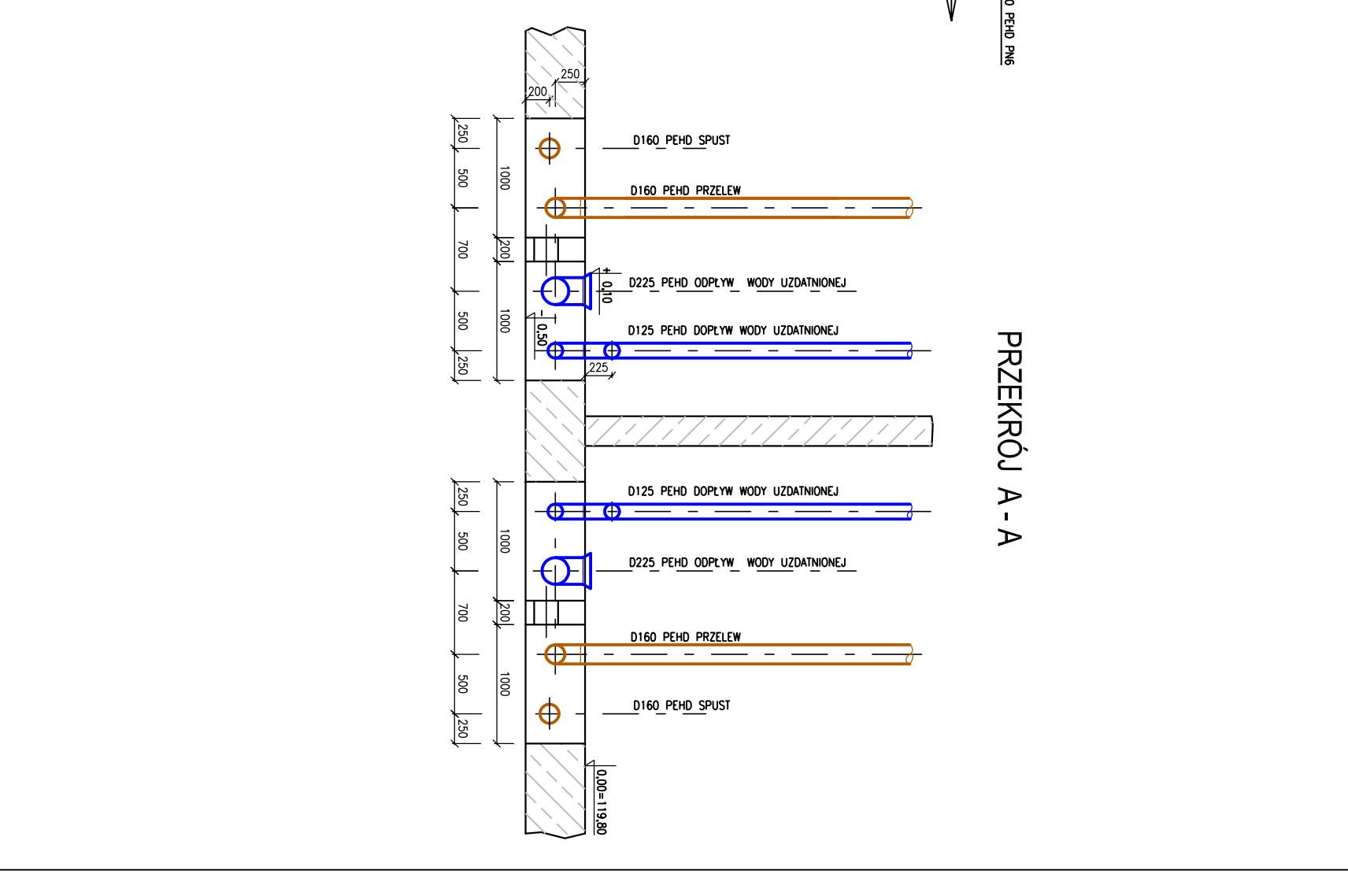
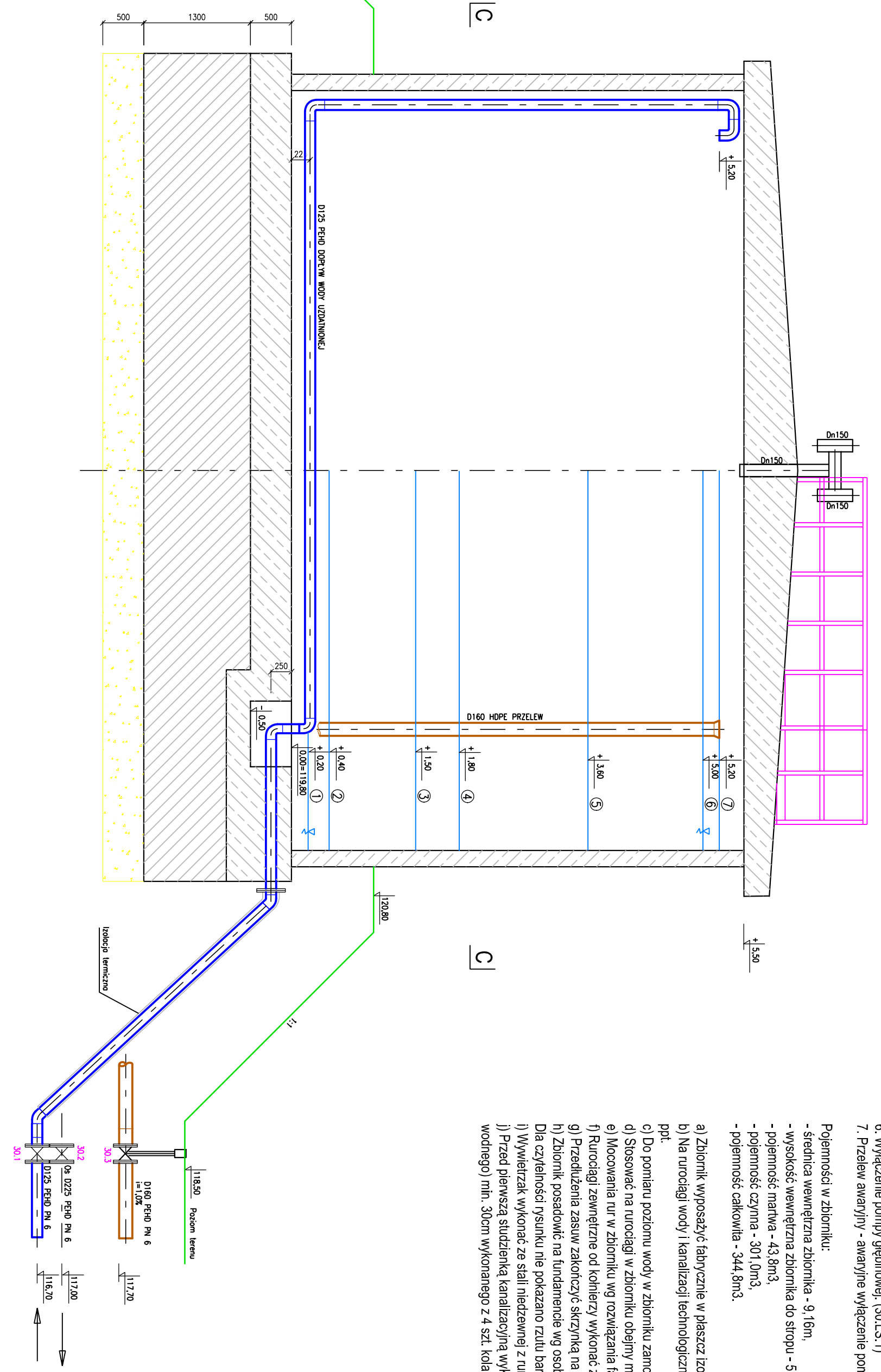


PRZEKRÓJ C - C



PRZEKRÓJ A - A

PRZEKRÓJ B - B



- Podany w zbiorniku:
1. D160 PEHD PNE - SPUSZT
  2. D160 PEHD PNE - PRZETEW AWARYJNY
  3. D225 PEHD PNE - ODPRĘT WODY UZDARNIKOWEJ
  4. D125 PEHD PNE - ODPRĘT WODY UZDARNIKOWEJ

- Przewody wody w zbiorniku:
1. Sztubling zestawu pomowego I-go stopnia. (30LS.6)
  2. Złączenie zestawu I-go stopnia. (30LS.5)
  3. Wyłączenie pompy płuczającej. (30LS.4)
  4. Złączenie pompy płuczającej. (30LS.3)
  5. Złączenie pompy głębinowej. (30LS.2)
  6. Wyłączenie pompy głębinowej. (30LS.1)
  7. Przewód awaryjny - awaryjne wyłączenie pompy głębinowej. (30LS.0)

- Objętość w zbiorniku:
- średnica wewnętrzna zbiornika - 9,16m,
  - wysokość wewnętrzna zbiornika do stopu - 5,50m,
  - pojemność całkowita - 423 dm<sup>3</sup>,
  - pojemność czysta - 301 dm<sup>3</sup>,
  - pojemność całkowita - 344 dm<sup>3</sup>.

- a) Zbiornik wyposażony fabrycznie w paszczę izolacji termicznej grubości 3cm - ściany i stop 3cm, drabinki i łazienki ze stali nierdzewnej.
- b) Na tarasie wody i kanalizacji technologicznej wyłożone ze zbiornika zamontować odizolację termiczną do głębokości 1,3m.
- c) Do pomiaru poziomu wody w zbiorniku zamontować sprzęt ultradźwiękowy.
- d) Stosownie na tarasie w zbiorniku osączyć i wykonać podłogę.
- e) Akcesoria i urz. w zbiorniku wg oznaczenia tabliczynowego. W zbiorniku zamontować turę PEHD PNE.
- f) Podłogę zewnętrznie od komnaty wykonać z ur. osłonowego PEHD PNE.
- g) Przedziałzenie zasuw zamontować ściągając na poziomie terenu.
- h) Przedziałzenie osłonowe na tarasie wyciągnąć i wykonać zgodnie z projektem.
- i) Wykonanie i montaż osłon wyciągniętych i osłon wyciągniętych.
- j) Wykonanie i montaż osłon wyciągniętych i osłon wyciągniętych.
- k) Wykonanie i montaż osłon wyciągniętych i osłon wyciągniętych.
- l) Wykonanie i montaż osłon wyciągniętych i osłon wyciągniętych.
- m) Wykonanie i montaż osłon wyciągniętych i osłon wyciągniętych.
- n) Wykonanie i montaż osłon wyciągniętych i osłon wyciągniętych.
- o) Wykonanie i montaż osłon wyciągniętych i osłon wyciągniętych.
- p) Wykonanie i montaż osłon wyciągniętych i osłon wyciągniętych.
- q) Wykonanie i montaż osłon wyciągniętych i osłon wyciągniętych.
- r) Wykonanie i montaż osłon wyciągniętych i osłon wyciągniętych.
- s) Wykonanie i montaż osłon wyciągniętych i osłon wyciągniętych.
- t) Wykonanie i montaż osłon wyciągniętych i osłon wyciągniętych.
- u) Wykonanie i montaż osłon wyciągniętych i osłon wyciągniętych.
- v) Wykonanie i montaż osłon wyciągniętych i osłon wyciągniętych.
- w) Wykonanie i montaż osłon wyciągniętych i osłon wyciągniętych.
- x) Wykonanie i montaż osłon wyciągniętych i osłon wyciągniętych.
- y) Wykonanie i montaż osłon wyciągniętych i osłon wyciągniętych.
- z) Wykonanie i montaż osłon wyciągniętych i osłon wyciągniętych.

<p>PRACOWNIA PROJEKTOWA EKOSANEL W SIELECZACH</p> <p>08-110 SIEDLCE UL. UNITOWY PODULSKICH 11/64</p>		<p>SIUW o wydziale C-5/m-3/h</p>	
<p>OBIEKT</p> <p>LOKALIZACJA</p> <p>STADIUM</p> <p>BRANŻA</p> <p>PROJEKTANT</p> <p>SPRAWDZIL</p>	<p>Gmina Halinów, Mięsołów, Wielopols Duchowski</p> <p>DZ. Nr 45/1, 55/2</p> <p>Zbiornik magazynowy na wodę uzdatnioną</p> <p>Wykonawczy</p> <p>mgr inż. Paweł Rolański</p> <p>mgr inż. Marcin Sienicki</p>	<p>INWESTOR</p> <p>Gmina Halinów</p> <p>ul. Spółdzielcza 1</p> <p>05-074 Halinów</p> <p>BRANŻA Technologiczna</p> <p>Inst. sanitarnie</p> <p>NR RYS. 9</p> <p>SKALA 1:50</p> <p>DATA 07.2009r</p>	<p>PROJEKT</p> <p>PROJEKT</p> <p>PROJEKT</p> <p>PROJEKT</p> <p>PROJEKT</p>